

## ELA Werkplaatsaccommodatie

Combinatie van twee of drie werkplaatscontainers als één grote ruimte

# ela[container]



### Korte omschrijving

De ELA Werkplaatsaccommodatie met een gebruiksoppervlakte van ruim 30 m<sup>2</sup> of 45 m<sup>2</sup> is omvangrijk uitgerust met elektrische apparatuur, stellingen en een werkbank, zodat de accommodatie onmiddellijk klaar is voor gebruik. De constructie van het frame bestaat uit 6 mm dik speciaal profiel, volledig belastbare dak, zij- en kopwanden uit geprofileerde plaat en dubbele containerdeuren met zware sloten die veiligheid en een lange levensduur garanderen.

De robuuste MZ-buitendeur biedt eenvoudig toegang tot de werkplaats. Twee of drie ramen zorgen voor voldoende daglicht om te kunnen werken. De elektrische installatie van de werkplaats omvat een aansluiting, een groepenkast, verschillende shockproof wandcontactdozen, 400 V/32 A contactdozen en verlichting. De ca. 5 m lange stellingen en werkbank met bankschroef uit het ELA-assortiment maken de uitrusting compleet.

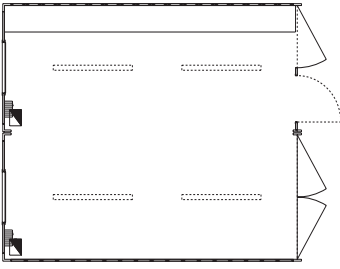
De ELA Werkplaatsaccommodatie voldoet vanzelfsprekend aan de hoge kwaliteitsnormen van ELA Container.

### Kenmerken

- + gebruiksoppervlakte: ca. 30 m<sup>2</sup> of 45 m<sup>2</sup>
- + stevige stalen frameconstructie 6 mm dik speciaal profiel
- + dak, zij- en kopwanden van 1,5 mm dikke volledig belastbare trapezium vormige panelen
- + 8 ISO containerhoeken per container
- + dubbele deuren van vierkant profiel met rubberen afdichting en zware sloten
- + 1 MZ-buitendeur 875 × 2000 mm
- + elektrische installatie volgens NEN 1010
- + elektrische aansluiting middels CEE 400 V/32 A
- + twee of drie ramen aan de voorzijde
- + multi-verlijmde multiplex panelen gelegd op stalen vloerbalken of een stalen vloer van 3 mm traanplaat (voorzien van grondlaag), vastgeschroefd op de bodemplaat
- + stelling met 3 schappen, lengte ca. 5 meter
- + optioneel: werkbank met bankschroef
- + optioneel: ELA anti-inbraakbeveiliging

## 2 x 20 ft. ELA Werkplaatscontainers

Artikel: R2C1G25-WERK  
6058 mm × 4876 mm × 2591 mm

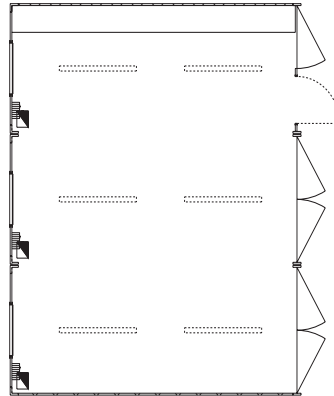


### Uitvoering

- + 1 eenzijdige dubbele deur, 1 dubbele deuren
- + 1 MZ-buitendeur 875 mm × 2000 mm in stabiele, verzinkte en dubbelwandige uitvoering, met veiligheidscilinderslot met profielcilinder en 3 sleutels
- + elektrische installatie volgens NEN 1010 400/230 V 50 Hz IP 44
- + elektrische in- en uitgang CEE 400 V/32 A per container
- + elektrische in- en uitgang CEE 400 V/32 A per container
- + elektrische verdeelkast met aardlekschakelaar en diverse automaten
- + 4 opbouwarmaturen met elk 1 × 58 W
- + wandcontactdozen en lichtschakelaar
- + 1 CEE-wandcontactdoos 400 V/16 A
- + 1 CEE-wandcontactdoos 400 V/32 A
- + stellingen
- + 2 elektrische verwarmingen, 2 kW
- + optioneel: werkbank met bankschroef
- + optioneel: ELA diefstalbeveiliging

## 3 x 20 ft. ELA Werkplaatscontainers

Artikel: R3C1G25-WERK  
6058 mm × 7314 mm × 2591 mm



### Uitvoering

- + 1 eenzijdige dubbele deur, 2 dubbele deuren
- + 1 MZ-buitendeur 875 mm × 2000 mm in stabiele, verzinkte en dubbelwandige uitvoering, met veiligheidscilinderslot met profielcilinder en 3 sleutels
- + elektrische installatie volgens NEN 1010 400/230 V 50 Hz IP 44
- + elektrische in- en uitgang CEE 400 V/32 A per container
- + elektrische in- en uitgang CEE 400 V/32 A per container
- + elektrische verdeelkast met aardlekschakelaar en diverse automaten
- + 6 opbouwarmaturen met elk 1 × 58 W
- + wandcontactdozen en lichtschakelaar
- + 1 CEE-wandcontactdoos 400 V/16 A
- + 1 CEE-wandcontactdoos 400 V/32 A
- + stellingen
- + 3 elektrische verwarmingen, 2 kW
- + optioneel: werkbank met bankschroef
- + optioneel: ELA diefstalbeveiliging