

ELA Sanitaire unit Premium

Unit met wc's, douches of
als combinatie,
3 meter breed

ela[container]



Korte omschrijving

Sanitaire voorzieningen zijn overal nodig waar mensen werken en leven. De 3-meter brede ELA Sanitaire units Premium zijn daar bij uitstek geschikt voor.

De 3-meter brede ELA Sanitaire units zijn in diverse indelingen leverbaar. De Premium is verkrijgbaar in drie basisuitrustingen compleet met toiletten en urinoirs, wastafels en douches naar keuze. Combinaties van toiletten met douches, toiletten alleen (maximaal vijf) of gewoon douches (maximaal vijf) zijn ook mogelijk. Ook is er een "schoon/vuil" versie van de unit met douche en toilet beschikbaar.

Elektrische verwarmingen en vorstbeveiligers zorgen ook in de winter voor aangename temperaturen. De kunststof gecoate wanden en de vloer zijn hygiënisch en eenvoudig te reinigen.

Optioneel kunnen de units worden geleverd inclusief vuilwatertank.

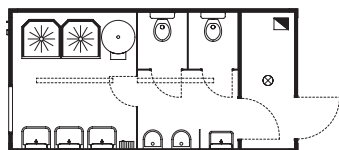
De ELA Sanitaire units voldoen aan de hoge kwaliteitsnormen van ELA; Gecertificeerde kwaliteit - made in Germany.

Kenmerken

- + verzinkte stalen frameconstructie
- + gegalvaniseerde en geprofileerde dakplaten
- + gegalvaniseerde bodemplaat met beschermde coating
- + gegalvaniseerde en licht geprofileerde gevelbekleding
- + geïntegreerde dakgoten inclusief bladvang
- + kunststof coating, 200 μ , in kleur RAL 1004 (geel) of RAL 7032 (grijs)
- + PU-isolatie
 - dak: 80 mm PU, $R_c = 3,45 \text{ m}^2\text{K/W}$
 - wanden: 50 mm PU, $R_c = 2,20 \text{ m}^2\text{K/W}$
 - vloer: 50 mm PU, $R_c = 2,30 \text{ m}^2\text{K/W}$
- + binnenzijde buitenwanden: gegalvaniseerd staalplaat voorzien van kunststof afwerking in wit of lichte kleuren
- + PVC vloerbedekking: lichtbruin of lichtgrijs
- + binnenzijde plafond: gegalvaniseerd staalplaat voorzien van kunststof afwerking in wit
- + kunststof draai-/kiepraam voorzien van isolatieglas
- + vloerbelasting 300 kg/m^2
- + sneeuwbelasting dak: 100 kg/m^2
- + 2 wisselpanelen onder het raam, snel uitwisselbaar voor glas, gas-/elektrische verwarming of airconditioning
- + elektrische installatie volgens NEN 1010, in- en uitgang, 400 V/32 A, weggewerkt achter kleppen in de constructie"
- + afvoer $\text{\O} 110$, toevoer 1"
- + stapelbaar, 8 unithoeken
- + alle gebruikte materialen zijn CFK- en formaldehyde-vrij
- + kan gecombineerd worden met andere units
- + optioneel leverbaar met ELA Vuilwatertank

ELA Sanitaire unit Premium met 2 douches en 2 wc's

Artikel: CF20H30-S000
6055 mm x 3000 mm x 2890 mm
Vrije binnenhoogte: 2500 mm

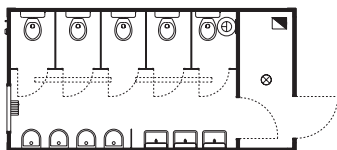


Uitvoering

- + 2 douchecabines
- + 2 wc's
- + 2 urinoirs
- + 4 wastafels
- + spiegel, planchet, handdoekhaak, papierhouder
- + 1 draai-/kiepraam ca. 1000 mm x 1200 mm ornamentglas, zonder aluminium rolluik
- + elektrische verwarming, 2 kW
- + 1 boiler 300 liter, 6 kW
- + 2 spatwaterdichte opbouwarmaturen met elk 1 x 58 W
- + afvoer ø110, toevoer 1"
- + aansluitwaarde: 8,2 kW

ELA Sanitaire unit Premium met 5 wc's

Artikel: CF20H30-SWC5
6055 mm x 3000 mm x 2890 mm
Vrije binnenhoogte: 2500 mm

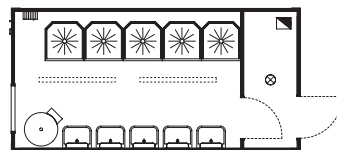


Uitvoering

- + 5 wc's
- + 4 urinoirs
- + 3 wastafels
- + spiegel, planchet, handdoekhaak, papierhouder
- + 1 draai-/kiepraam ca. 1000 mm x 1200 mm ornamentglas, zonder aluminium rolluik
- + elektrische verwarming, 2 kW
- + 1 boiler 30 liter, 2 kW
- + 2 spatwaterdichte opbouwarmaturen met elk 1 x 58 W
- + afvoer ø110, toevoer 1"
- + aansluitwaarde: 4,2 kW

ELA Sanitaire unit Premium met 5 douches

Artikel: CF20H30-SDU5
6055 mm x 3000 mm x 2890 mm
Vrije binnenhoogte: 2500 mm

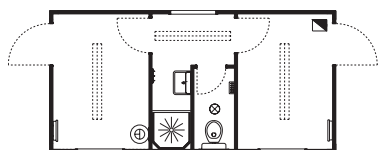


Uitvoering

- + 5 douchecabines
- + 5 wastafels
- + spiegel, planchet, handdoekhaak
- + 1 draai-/kiepraam ca. 1000 mm x 1200 mm ornamentglas, zonder aluminium rolluik
- + elektrische verwarming, 2 kW
- + 1 boiler 400 liter, 6 kW
- + 2 spatwaterdichte opbouwarmaturen met elk 1 x 58 W
- + afvoer ø110, toevoer 1"
- + aansluitwaarde: 8,2 kW

ELA Sanitaire unit Premium met 1 douche en 1 wc

Artikel: CF20H30-SSW0
6055 mm x 3000 mm x 2890 mm
Vrije binnenhoogte: 2500 mm



Uitvoering

Als CF20H30-B000 maar met 1 douche en 1 toiletruimte

- + 1 wc, 1 wastafel, 1 douchecabine
- + 1 boiler 30 liter, 2 kW
- + spiegel, planchet, handdoekhaak, papierhouder
- + 1 draai-/kiepraam in toiletruimte
- + 3 draai-/kiepramen ca. 1000 mm x 1200 mm ornamentglas, zonder aluminium rolluik
- + 1 vorstbeveiliging, 0,5 kW
- + 3 elektrische verwarming 1 kW met thermostaat
- + 3 spatwaterdichte opbouwarmaturen met elk 2 x 58 W
- + afvoer ø110, toevoer 3/4"
- + aansluitwaarde: 5,7 kW

ELA Sanitaire unit Allrounder

Unit met wc's, douches of
als combinatie,
breedte 2,435 meter

ela[container]



Korte omschrijving

Ook tijdelijke werkplekken en bouwlocaties hebben passende sanitaire voorzieningen nodig. Met Sanitaire units van ELA kan dit eenvoudig en snel worden geregeld. De units kunnen eventueel ook als openbare toiletruimte of als douche- en wasruimte worden ingezet op bijvoorbeeld campings.

De 2,5-meter brede ELA Sanitaire units zijn in diverse indelingen leverbaar. De Allrounder is verkrijgbaar in drie basisuitrustingen compleet met toiletten en urinoirs, wastafels en douches naar keuze. Combinaties van toiletten met douches, toiletten alleen (maximaal vier) of gewoon douches (maximaal vijf) zijn ook mogelijk. De kleinere ELA Sanitaire unit is er in uitvoeringen met toiletten voor dames en heren en als combinatie met douche en wc.

Ook aan het comfort is uiteraard gedacht. Elektrische verwarmingen en vorstbeveiligers zorgen ook in de winter voor aangename temperaturen. Verder zorgen de elektrische boilers voor warm water op de wastafels en voor de douches. De kunststof gecoate wanden en de vloer zijn hygiënisch en eenvoudig te reinigen. Douchegordijnen en scheidingswanden zorgen verder voor de nodige privacy. Optioneel kunnen de units worden geleverd inclusief vuilwatertank.

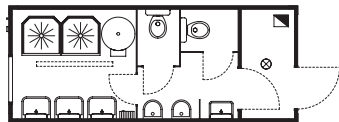
De ELA Sanitaire units voldoen aan de hoge kwaliteitsnormen van ELA; Gecertificeerde kwaliteit - made in Germany.

Kenmerken

- + verzinkte stalen frameconstructie
- + gegalvaniseerde en geprofileerde dakplaten
- + gegalvaniseerde bodemplaat met beschermde coating
- + gegalvaniseerde en licht geprofileerde gevelbekleding
- + geïntegreerde dakgoten inclusief bladvanger
- + kunststof coating, 200 μ , in kleur RAL 1004 (geel) of RAL 7032 (grijs)
- + PU-isolatie
 - dak: 80 mm PU, $R_c = 3,45 \text{ m}^2\text{K/W}$
 - wanden: 50 mm PU, $R_c = 2,20 \text{ m}^2\text{K/W}$
 - vloer: 50 mm PU, $R_c = 2,30 \text{ m}^2\text{K/W}$
- + binnenzijde buitenwanden: gegalvaniseerd staalplaat voorzien van kunststof afwerking in wit of lichte kleuren
- + PVC vloerbedekking: lichtbruin of lichtgrijs
- + binnenzijde plafond: gegalvaniseerd staalplaat voorzien van kunststof afwerking in wit
- + kunststof draai-/kiepraam voorzien van isolatieglas
- + vloerbelasting 300 kg/m^2
- + sneeuwbelasting dak: 100 kg/m^2
- + 2 wisselpanelen onder het raam, snel uitwisselbaar voor glas, gas-/elektrische verwarming of airconditioning
- + elektrische installatie volgens NEN 1010, in- en uitgang, 400 V/32 A, weggewerkt achter kleppen in de constructie
- + afvoer $\text{\O} 110$, toevoer 1"
- + stapelbaar, 8 unithoeken
- + alle gebruikte materialen zijn CFK- en formaldehyde-vrij
- + kan gecombineerd worden met andere units
- + optioneel leverbaar met ELA Vuilwatertank

ELA Sanitaire unit Allrounder met 2 douches en 2 wc's

Artikel: CF20H25-S000
6055 mm x 2435 mm x 2890 mm
Vrije binnenhoogte: 2500 mm

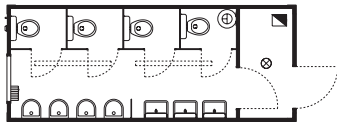


Uitvoering

- + 2 douchecabines
- + 2 wc's
- + 2 urinoirs
- + 4 wastafels
- + spiegel, planchet, handdoekhaak, papierhouder
- + 1 draai-/kiepraam ca. 1000 mm x 1200 mm ornamentglas, zonder aluminium rolluik
- + elektrische verwarming, 2 kW
- + Abfluss DN 100, Zufluss 1"
- + 1 boiler 300 liter, 6 kW
- + 2 spatwaterdichte opbouwarmaturen met elk 1 x 58 W
- + afvoer ø110, toevoer 1"
- + aansluitwaarde: 8,2 kW

ELA Sanitaire unit Allrounder met 4 wc's

Artikel: CF20H25-SWC4
6055 mm x 2435 mm x 2890 mm
Vrije binnenhoogte: 2500 mm

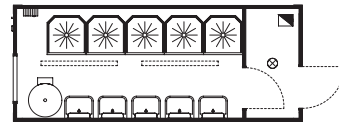


Uitvoering

- + 4 wc's
- + 4 urinoirs
- + 3 wastafels
- + spiegel, planchet, handdoekhaak, papierhouder
- + 1 draai-/kiepraam ca. 1000 mm x 1200 mm ornamentglas, zonder aluminium rolluik
- + elektrische verwarming, 2 kW
- + 1 boiler 30 liter, 2 kW"
- + 2 spatwaterdichte opbouwarmaturen met elk 1 x 58 W
- + afvoer ø110, toevoer 1"
- + aansluitwaarde: 4,2 kW

ELA Sanitaire unit Allrounder met 5 douches

Artikel: CF20H25-SDU5
6055 mm x 2435 mm x 2890 mm
Vrije binnenhoogte: 2500 mm

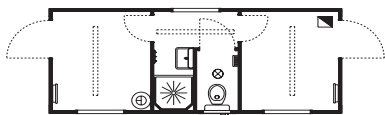


Uitvoering

- + 5 douchecabines
- + 5 wastafels
- + spiegel, planchet, handdoekhaak
- + 1 draai-/kiepraam ca. 1000 mm x 1200 mm ornamentglas, zonder aluminium rolluik
- + elektrische verwarming, 2 kW
- + 1 boiler 400 liter, 6 kW
- + 2 spatwaterdichte opbouwarmaturen met elk 1 x 58 W
- + afvoer ø110, toevoer 1"
- + aansluitwaarde: 8,2 kW

ELA Sanitaire unit Allrounder met 1 douches en 1 wc

Artikel: CF20H25-SSW0
6055 mm x 2435 mm x 2890 mm
Vrije binnenhoogte: 2500 mm

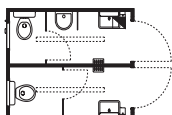


Uitvoering

- Als CF20H25-B000 maar met 1 douche en 1 toiletruimte
- + 1 douchecabine
 - + 1 wc
 - + 1 wastafel
 - + spiegel, planchet, handdoekhaak, papierhouder
 - + 1 draai-/kiepraam in toiletruimte
 - + 3 draai-/kiepramen ca. 1000 mm x 1200 mm ornamentglas, zonder aluminium rolluik
 - + 1 vorstbeveiliging, 0,5 kW
 - + 3 elektrische verwarming 1 kW met hermostaat
 - + 3 spatwaterdichte opbouwarmaturen met elk 1 x 58 W
 - + afvoer ø110, toevoer 3/4"
 - + aansluitwaarde: 5,7 kW

ELA Sanitaire unit Allrounder met 2 wc's (D/H)

Artikel: CF10H25-SDH1
2990 mm x 2435 mm x 2890 mm
Vrije binnenhoogte: 2500 mm

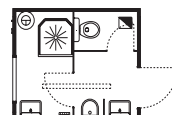


Uitvoering

- + 2 wc's (D/H)
- + 1 urinoir
- + 2 wastafels
- + 2 boilers 5 liter, 2 kW
- + spiegel, planchet, handdoekhaak, papierhouder
- + 2 draai-/kiepramen
- + 2 vorstbeveiligers, 0,5 kW
- + spatwaterdichte opbouwarmaturen met elk 1 x 58 W
- + afvoer ø110, toevoer 1"
- + aansluitwaarde: 5,7 kW

ELA Sanitaire unit Allrounder met 1 douches en 1 wc

Artikel: CF10H25-S000
2990 mm x 2435 mm x 2890 mm
Vrije binnenhoogte: 2500 mm



Uitvoering

- + 1 douchecabine
- + 1 wc
- + 1 urinoir
- + 2 wastafels
- + spiegel, planchet, handdoekhaak, papierhouder
- + 1 draai-/kiepraam ca. 1000 mm x 1200 mm ornamentglas, zonder aluminium rolluik
- + elektrische verwarming, 2 kW
- + spatwaterdichte opbouwarmatuur, 1 x 58 W
- + afvoer ø110, toevoer 1"
- + aansluitwaarde: 8,2 kW