

ELA Allrounder

2,435 meter brede unit
voor een flexibele vormgeving
voor elke ruimtebehoefte

ela[container]



Korte omschrijving

Mobiele ruimtes moeten flexibel en vrijwel onbeperkt inzetbaar zijn. De ELA Allrounder is de standaard unit die te gebruiken is bij het ontwerp van vrijwel elke accommodatie. Dankzij de zelfdragende constructie is de Allrounder ook zonder wanden stapelbaar, waardoor bijna alle plattegrondindelingen mogelijk zijn.

De ELA Allrounder is volledig uitgerust en na levering direct gebruiksklaar. Nieuwe ontwerpen en uitbreidingen van bestaande accommodaties zijn zonder problemen mogelijk. Door het uitgebreide assortiment aan accessoires en inventaris is de Allrounder universeel inzetbaar. Extra inrichtingsmogelijkheden bieden bovendien ook de ELA wisselementen. Dankzij de flexibel inzetbare elementen aan de voorzijde kan bijvoorbeeld in de zomer eenvoudig en snel airconditioning worden gemonteerd.

De ELA Allrounder biedt optimale bescherming tegen de weersomstandigheden, zorgt voor een aangenaam werkklimaat en heeft een laag energieverbruik. Hoogwaardige materialengaranderen bovendien een lange levensduur.

De ELA Allrounder voldoet aan de hoge kwaliteitsnormen van ELA; Gecertificeerde kwaliteit - made in Germany.

Kenmerken

- + verzinkte stalen frameconstructie
- + gegalvaniseerde en geprofileerde dakplaten
- + gegalvaniseerde bodemplaat met beschermde coating
- + gegalvaniseerde en licht geprofileerde gevelbekleding
- + geïntegreerde dakgoten inclusief bladvang
- + kunststof coating, 200 μ , in kleur RAL 1004 (geel) of RAL 7032 (grijs)
- + PU-isolatie
 - dak: 80 mm PU, $R_c = 3,45 \text{ m}^2\text{K/W}$
 - wanden: 50 mm PU, $R_c = 2,20 \text{ m}^2\text{K/W}$
 - vloer: 50 mm PU, $R_c = 2,30 \text{ m}^2\text{K/W}$
- + binnenzijde buitenwanden: gegalvaniseerd staalplaat voorzien van kunststof afwerking in wit of lichteiken
- + PVC vloerbedekking: lichtbruin of lichtgrijs
- + binnenzijde plafond: gegalvaniseerd staalplaat voorzien van kunststof afwerking in wit
- + kunststof draai-/kiepraam voorzien van isolatieglas
- + vloerbelasting 300 kg/m^2
- + sneeuwbelasting dak: 100 kg/m^2
- + 2 wisselpanelen onder het raam, snel uitwisselbaar voor glas, gas-/elektrische verwarming of airconditioning
- + elektrische installatie volgens NEN 1010, in- en uitgang, 400 V/32 A, weggewerkt achter kleppen in de constructie
- + stapelbaar, 8 unithoeken
- + alle gebruikte materialen zijn CFK- en formaldehyde-vrij
- + kan gecombineerd worden met andere units

ELA Allrounder

Artikel: CF20H25-B000
6055 mm × 2435 mm × 2890 mm
Vrije binnenhoogte: 2500 mm

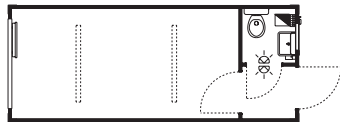


Uitvoering

- + 1 MZ-buitendeur 875 mm × 2000 mm met veiligheidscilinderslot met profielcilinder en 3 sleutels
- + tochtsluis met ZK-binnendeur en kledinghaken
- + draai-/kiepraam ca. 2000 mm x 1200 mm met aluminium rolluik
- + elektrische installatie volgens NEN 1010 400/230 V 50 Hz
- + elektrische in- en uitgang CEE 400 V/32 A
- + 2 opbouw tl-armaturen, elk 1 × 58 W
- + wandcontactdozen en lichtschakelaar
- + 2 lege inbouwdozen
- + elektrische verwarming 2 kW met thermostaat
- + aansluitwaarde: 2,2 kW

ELA Allrounder met 1 wc

Artikel: CF20H25-B1WC
6055 mm × 2435 mm × 2890 mm
Vrije binnenhoogte: 2500 mm

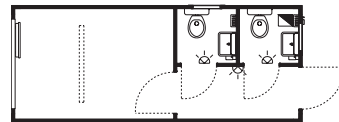


Uitvoering

- Als CF20H25-B000 maar met 1 toiletruimte
- + 1 wc
- + 1 wastafel
- + 1 boiler, 5 liter, 2 kW
- + spiegel, planchet, handdoekhaak, papierhouder
- + 1 draai-/kiepraam
- + 1 vorstbeveiliging, 0,5 kW
- + afvoer ø110, toevoer 3/4"
- + aansluitwaarde: 4,7 kW

ELA Allrounder met 2 wc's

Artikel: CF20H25-B2WC
6055 mm × 2435 mm × 2890 mm
Vrije binnenhoogte: 2500 mm



Uitvoering

- Als CF20H25-B000 maar met 2 toiletruimten
- + 2 wc's
- + 2 wastafels
- + 2 boilers, 5 liter, 2 kW
- + spiegel, planchet, handdoekhaak, papierhouder
- + 2 draai-/kiepraam
- + 2 vorstbeveiligers, 0,5 kW
- + afvoer ø110, toevoer 3/4"
- + aansluitwaarde: 7,2 kW

ELA Allrounder met 1 douche en 1 wc

Artikel: CF20H25-BDWC
6055 mm × 2435 mm × 2890 mm
Vrije binnenhoogte: 2500 mm

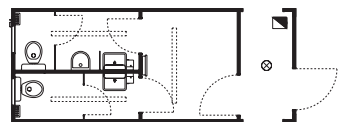


Uitvoering

- Als CF20H25-B000 maar met 1 douche/1 toiletruimte
- + 1 wc
- + 1 wastafel
- + 1 douchecabine
- + 2 boilers, 30 liter, 2 kW
- + spiegel, planchet, handdoekhaak, papierhouder
- + 1 draai-/kiepraam
- + 1 elektrische verwarming 1 kW met thermostaat
- + afvoer ø110, toevoer 3/4"
- + aansluitwaarde: 5,2 kW

ELA Allrounder met 2 wc's (D/H)

Artikel: CF20H25-SDH1
6055 mm × 2435 mm × 2890 mm
Vrije binnenhoogte: 2500 mm

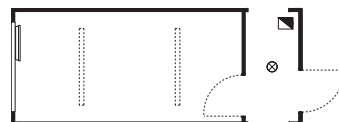


Uitvoering

- Als CF20H25-B000 maar met extra toiletten voor dames en heren
- + 2 wc's
- + 1 urinoir
- + 2 wastafels
- + 2 boilers, 5 liter, 2 kW
- + spiegel, planchet, handdoekhaak, papierhouder
- + 2 draai-/kiepramen
- + 2 vorstbeveiligers, 0,5 kW
- + afvoer ø110, toevoer 3/4"
- + aansluitwaarde: 6,2 kW

ELA Allrounder met intern gangpad

Artikel: CF20H25-BF00
6055 mm × 2435 mm × 2890 mm
Vrije binnenhoogte: 2500 mm



Uitvoering

- Als CF20H25-B000 maar met intern gangpad
- + te combineren met meerdere ELA units
- + gang met/zonder deur
- + gangverlichting
- + aansluitwaarde: 2,2 kW